

BASIC Smart Trader



Profinex Academy

อาชีพเทรดทองคำ ทำกำไรได้ทุกวันอย่างไร้ขีดจำกัด
- โค้ชชัย -



โปรฟิเน็กซ์ อคาเดมี่

สถาบันพัฒนานักเทรดและนักลงทุน ที่มุ่งเน้นการสร้าง “ความเข้าใจที่ถูกต้อง” และ “วินัยที่ยั่งยืน” ในตลาดการเงิน โดยเฉพาะตลาดทองคำ (XAU/USD) เราไม่ได้สอนให้คุณ รวยเร็ว แต่เราสอนให้คุณ อยู่รอดอย่างมืออาชีพ และเติบโตอย่างมั่นคง

Profinex Academy เกิดจากประสบการณ์จริงในตลาด ทั้งความสำเร็จ ความผิดพลาด และบทเรียนที่นักเทรดทุกคนต้องเผชิญ เราจึงออกแบบการเรียนรู้ที่ ใช้งานได้จริง ไม่ขายฝัน ไม่สอนทฤษฎีลอย ๆ



วิสัยทัศน์

สร้างสภาพแวดล้อมการเรียนรู้ที่ช่วยให้ทุกคน เข้าใจ และพัฒนาทักษะด้านการลงทุน/การเทรดได้อย่าง แท้จริง โดยไม่ซับซ้อน พร้อมสามารถต่อยอดความรู้เพื่อเพิ่มโอกาสในการสร้างรายได้และประสบความสำเร็จทางการเงิน



ภารกิจ

การให้การศึกษาและอบรมเชิงปฏิบัติด้านการลงทุน/เทรด โดยใช้การสอนสดจากผู้เชี่ยวชาญ สรุปเนื้อหาอย่างตรงประเด็น เพื่อให้ผู้เรียนสามารถพัฒนาทักษะของตนเองได้อย่างต่อเนื่อง และนำไปสร้างผลลัพธ์ที่จับต้องได้จริง

BROKER

exness

- สเปรดต่ำ และเสถียร
- มีความปลอดภัย
- ไม่มีค่าธรรมเนียมข้ามคืน
- ปรับแต่งเลเวอเรจได้

เหตุผลที่เทรดฟอเร็กซ์

ตลาดเปิด 24 ชั่วโมง (จันทร์-ศุกร์)

สภาพคล่องสูง เข้า-ออกง่าย

ทำกำไรได้ทั้ง “ขาขึ้น” และ “ขาลง”

ใช้เงินเริ่มต้นไม่สูง

มี Leverage เพิ่มโอกาส (เมื่อใช้ถูกวิธี)

วิเคราะห์ได้ชัดเจน มีเครื่องมือรองรับ

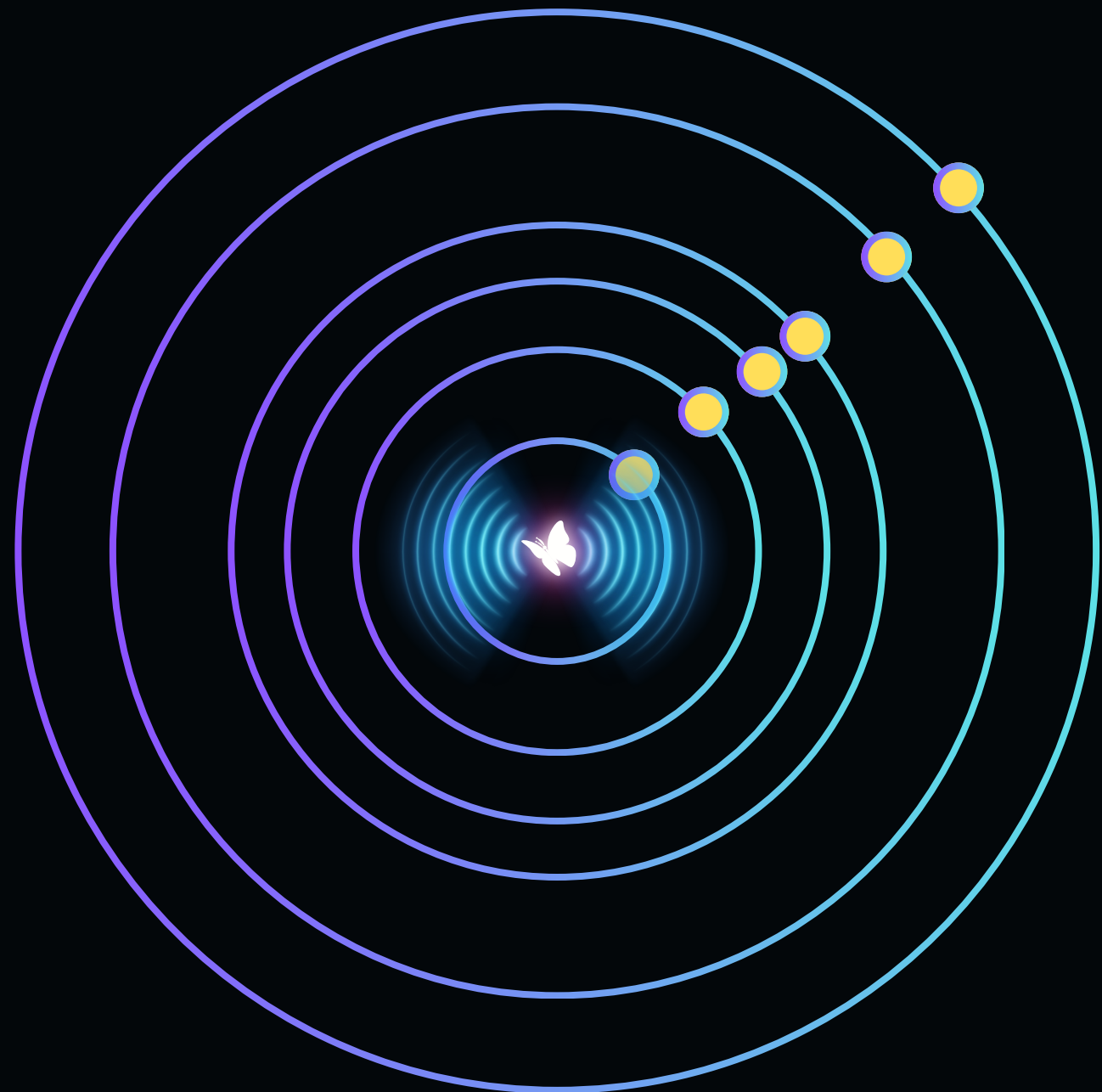
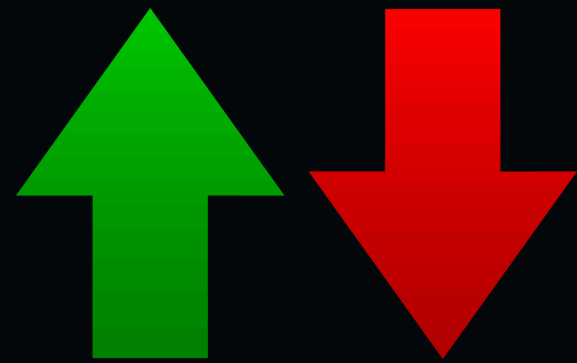
พัฒนาเป็นอาชีพหรือรายได้เสริมได้



มูลค่าซื้อ-ขาย โดยประมาณต่อวัน



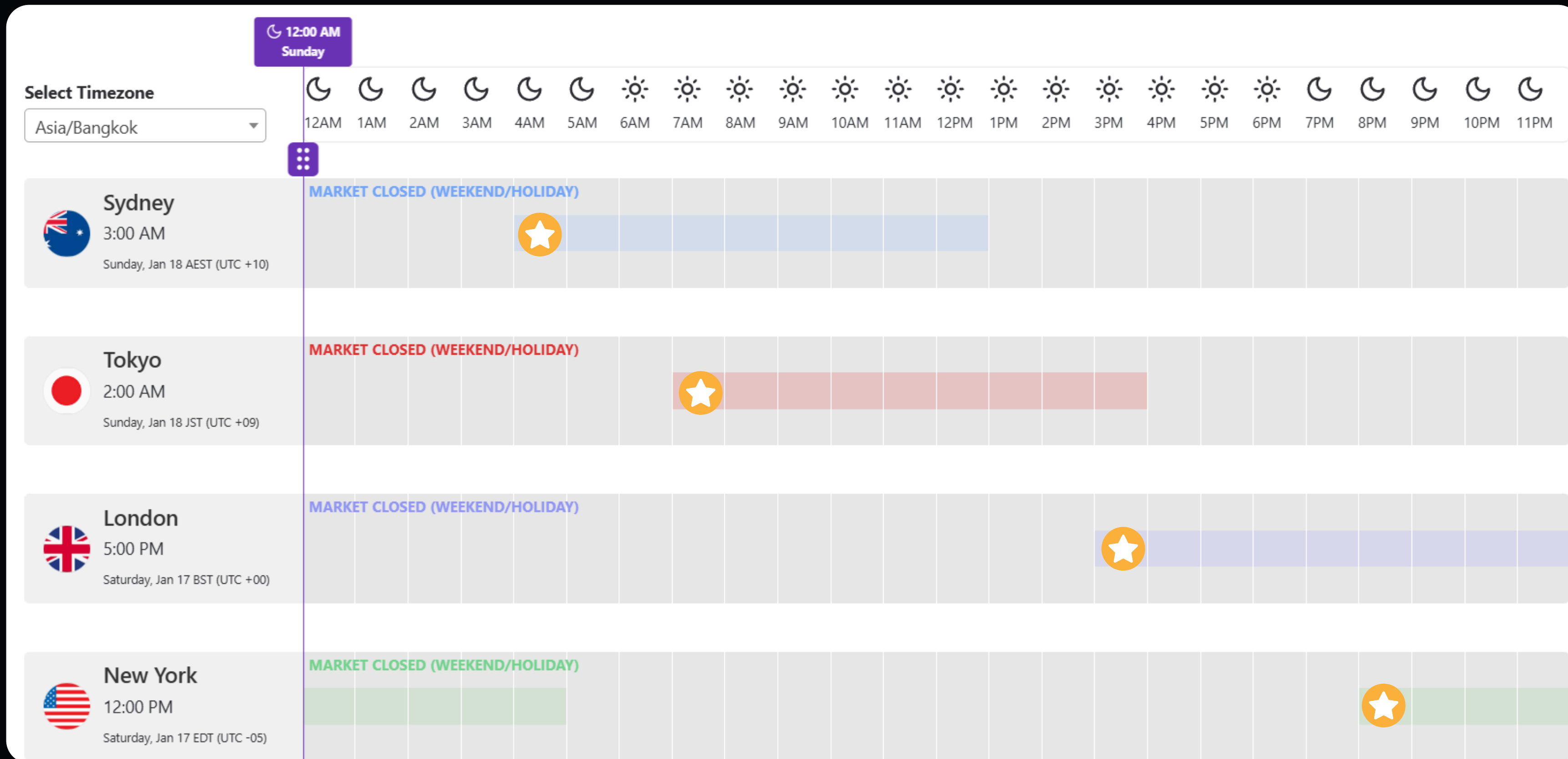
องค์ประกอบสำคัญ 10 ประการในตลาดฟอเร็กซ์



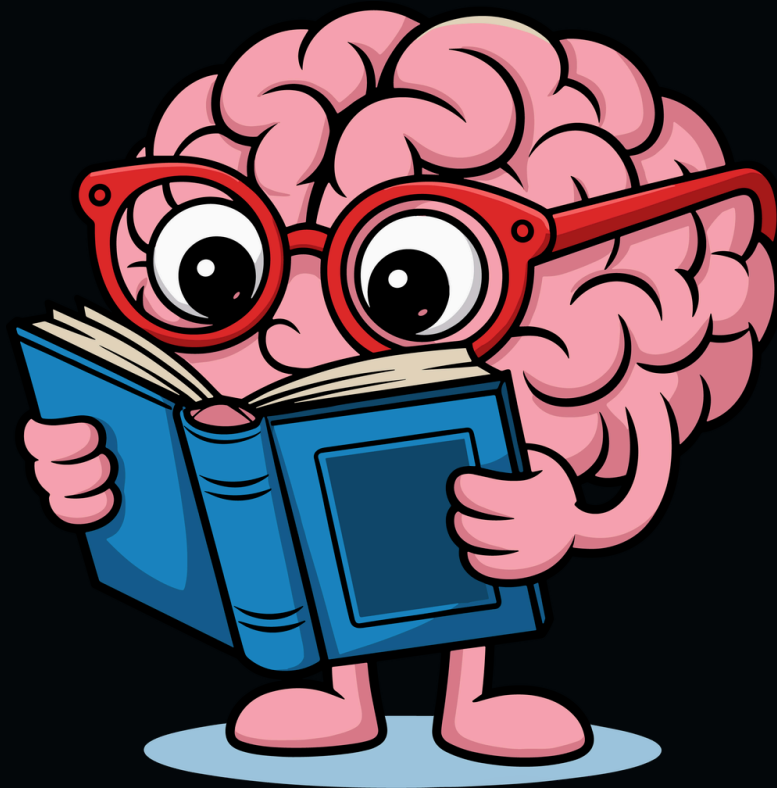
- ธนาคารพาณิชย์
- ธนาคารกลาง
- รัฐบาล
- ผู้จัดการกองทุนเฮจฟันด์
- กองทุน ETF
- โบรกเกอร์
- บริษัทข้ามชาติ
- สถาบันการเงิน
- นักลงทุนรายย่อย
- หน่วยงานกำกับดูแล

ตารางเปิด-ปิด ตลาดฟอเร็กซ์

24 ชั่วโมง



Mindset กับ ทักษะ ต่างกันอย่างไร ?



ความรู้



ความรู้ลึก

Money Management (MM)

สำคัญมาก.. ชีวิตอัตราอยู่รอดของพอร์ตลงทุน

องค์ประกอบหลัก MM

- กำหนดความเสี่ยง
- การคำนวณ Lot Size
- การตั้ง TP / SL
- การจัดการพอร์ต

ทำไม MM ถึงสำคัญ

- ป้องกันพอร์ตแตก
- สร้างวินัย
- อยู่รอดระยะยาว

Spread และ Margin

Ask

Bid

Spread

Spread คือผลต่างของราคา Bid และ ราคา Ask หน่วยเป็นจำนวนจุด ซึ่งราคา Ask ก็คือราคาที่เราจะทำการซื้อและราคา Bid ก็คือราคาที่เราจะทำการขาย ซึ่งราคา Bid จะน้อยกว่าราคา Ask เสมอ ตัวอย่างเช่นคู่ EUR/USD มีราคา Bid เป็น 1.2540 ราคา Ask เป็น 1.2541 ดังนั้น Spread จะมีค่าเท่ากับ 1 จุด ซึ่ง Spread ก็เปรียบเสมือนกับค่าธรรมเนียมของโบรกเกอร์ที่คิดกับเรานั้นเอง ยิ่งมีค่าน้อยยิ่งดี



Margin

Margin เปรียบเสมือนกับค่ามัดจำที่เราต้องใช้ในการเปิด Order แต่ละครั้ง และก็จะเพิ่มกลับเข้าไปในบัญชีเหมือนเดิมเมื่อทำการปิดออเดอร์ ยิ่งใส่จำนวน Lot ในการเปิดออเดอร์มากเท่าไร จำนวน Margin ที่ใช้ก็จะยิ่งเพิ่มมากขึ้น

Leverage

ขยายวงเงินทำให้ซื้อขายได้มากขึ้น
มีข้อดีและข้อเสียแบบ **High risk**
High return

ตัวอย่างทุน \$100

Leverage	เทรดได้สูงสุด
1 : 1	\$100
1 : 10	\$1,000
1 : 100	\$10,000
1 : 1,000	\$100,000

ความหมายของ RR ในตลาด Forex

Risk (ความเสี่ยง)

จำนวนเงินที่ตั้ง Stop Loss เพื่อจำกัดการขาดทุน หากราคาไม่เป็นไปตามที่คาด

Reward (ผลตอบแทน)

จำนวนเงินที่ตั้ง Take Profit เพื่อทำกำไรเมื่อราคาวิ่งไปตามที่คาดการณ์ไว้

การประเมินความคุ้มค่า

การมี RR ที่ดีช่วยให้นักเทรดสามารถทำกำไรได้แม้จะมีอัตราการชนะไม่ถึง เพราะทุกครั้งที่ชนะจะได้กำไรมากกว่าที่ขาดทุน

การบริหารกองทุน

ไม่เสี่ยงเกิน 1-3% ต่อการเทรด

- กำหนด Lot Size ให้เหมาะกับทุน
- ตั้ง Stop Loss / Take Profit ทุกครั้ง
- หลีกเลี่ยง Overtrade และ Revenge Trade

ตัวอย่างการเปิด Lot Size

ทุน \$3,000\$ ควรเสี่ยง 150\$

จำนวนจุด SL* ขนาด Lot = 150\$

ขนาด Lot = 150 หรือ 500

150/500

ขนาด Lot = 0.30

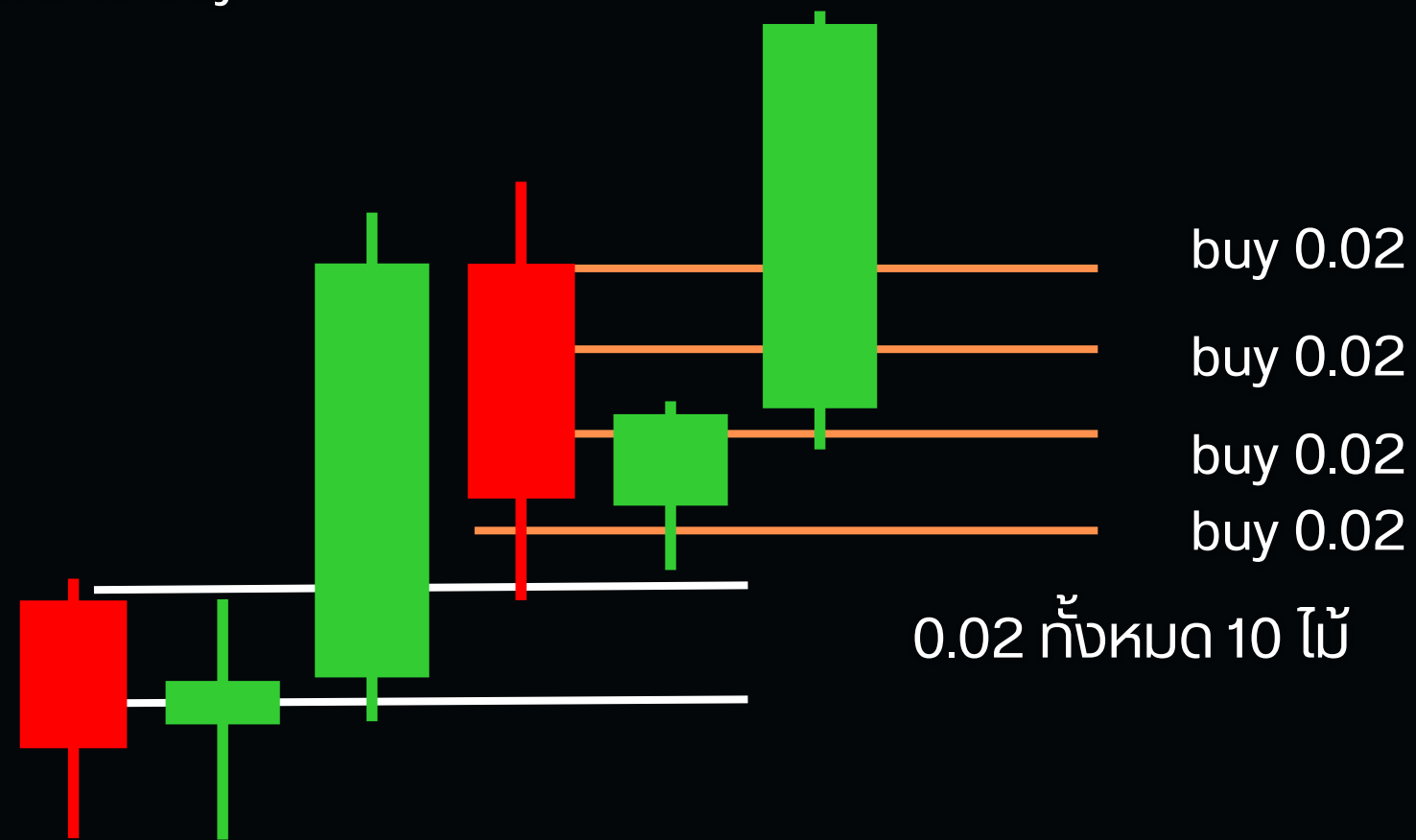
รวม ออก Lot ได้ 0.05 x 6ไม้

วิธีการออกไม้

ทุน \$1,000 ควรเสี่ยง \$100

ขนาดล็อตห้ามเกิน 1.00 lot

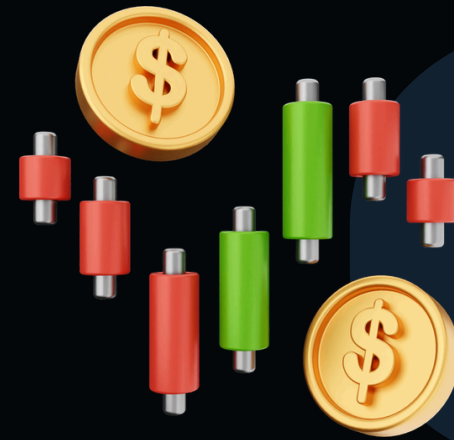
กรณีฝั่ง buy



กรณีฝั่ง sell



MARKET STRUCTURE



โครงสร้างตลาด ซึ่งเป็นตัวอธิบาย
การเปลี่ยนแปลงและพัฒนาของ
พฤติกรรมราคาในกรอบเวลาต่างๆ

แบ่งออกเป็น 3 รูปแบบ

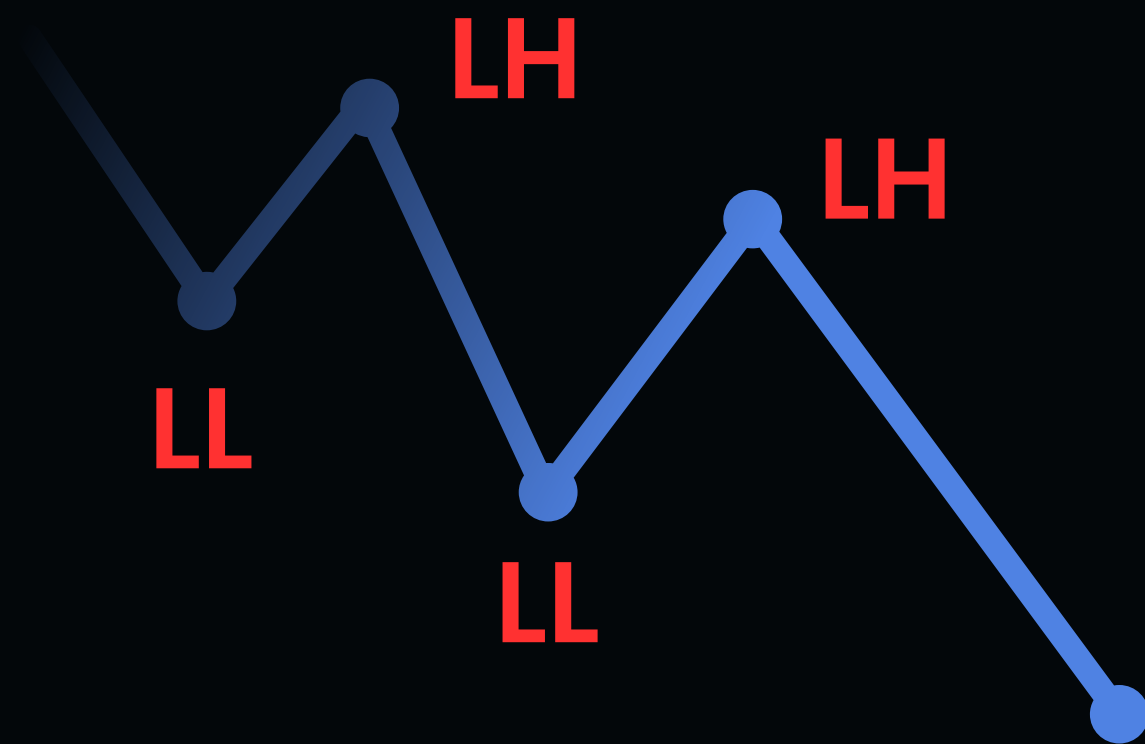
- ตลาดวิ่งอยู่ในกรอบ (CONSOLIDATE MARKET) คือ รูปแบบการพักราคา เพื่อเลือกทางที่จะไปต่อ อย่างที่ทุกคนเข้าใจ ว่า ราคานั้นมีแค่ วิ่งกับพัก หรือ เทรน และพักตัว ซึ่งรูปแบบ CONSOLIDATE ที่เจอบ่อยที่สุดก็คือ รูปแบบ กรอบ SIDEWAY
- ตลาดวิ่งเป็นเทรนด์ (TRENDING MARKET) รูปแบบตลาดนี้จะเกิดขึ้นเมื่อราคาอยู่ในขาขึ้นและขาลง
- ตลาดกลับตัว (REVERSAL MARKET) เป็นจังหวะตลาดที่ราคาจะมีการกลับตัว

MARKET STRUCTURE

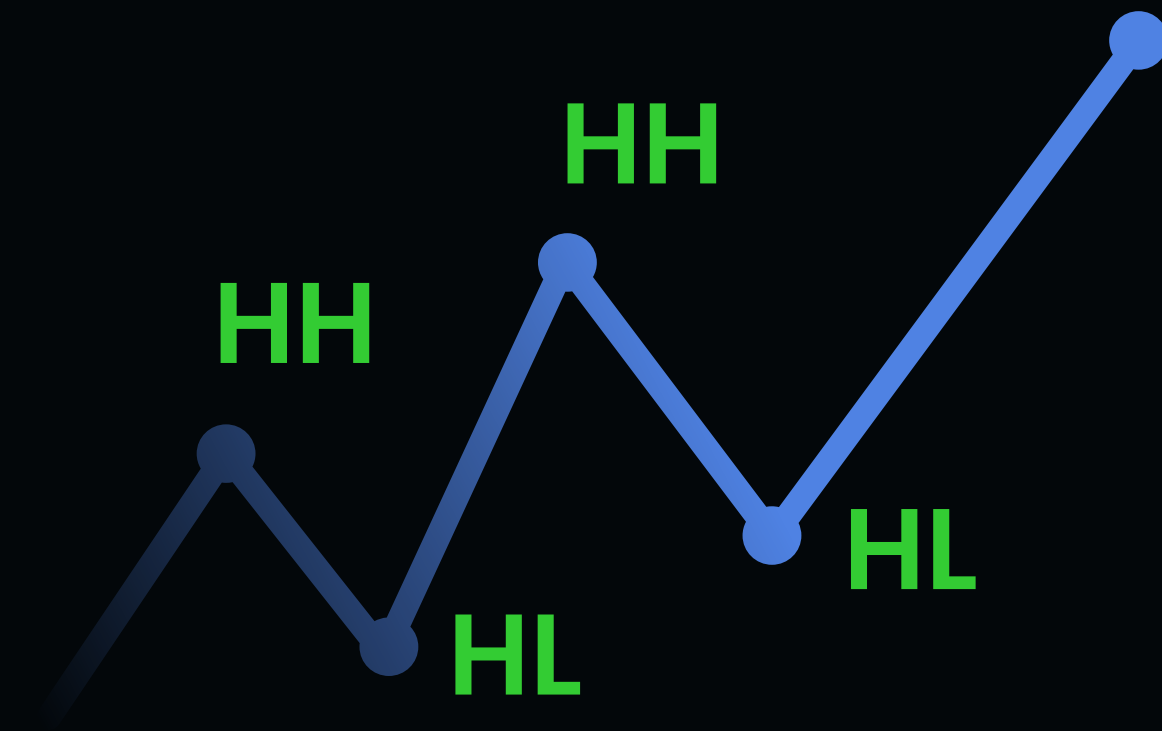
ตลาดวิ่งเป็นเทรนด์ TRENDING MARKET

แบ่งออกเป็น 2 รูปแบบ

- รูปแบบขาลง (BEARISH) – บอ กจ ัง หวะ ที่ ร าค า เป็น ขาลง เนื่ อ ง จาก มี แร ง เท ขา ย จ ำ นวน มาก
- รูปแบบขาขึ้น (BULLISH) – บอ กจ ัง หวะ ที่ ร าค า เป็น ขา ขึ้น เนื่ อ ง จาก มี แร ง ชื อ จ ำ นวน มาก



ขาลง (BEARISH)



ขาขึ้น (BULLISH)

MARKET STRUCTURE

ตลาดวิ่งอยู่ในกรอบ CONSOLIDATE MARKET



หลักการอ่านแรง

มีอยู่ 3 แบบ

1. กราฟมีแรงซื้อ/ขาย น้อยมาก วิ่ง 100-300 จุดเรียกตลาดวาย หรือ SW ใน TF M1/M5

2. กราฟสวิง คือการตั้งราคาซื้อ/ราคาขาย มีการถอดไส้

M5/M15 เห็นชัด ส่วนใหญ่จะเห็นช่วงตลาดเมกา หรือก่อนข่าวออก และช่วงประกาศข่าว

3. กราฟมีแรง มีทั้งแรงซื้อหรือมีแรงขาย

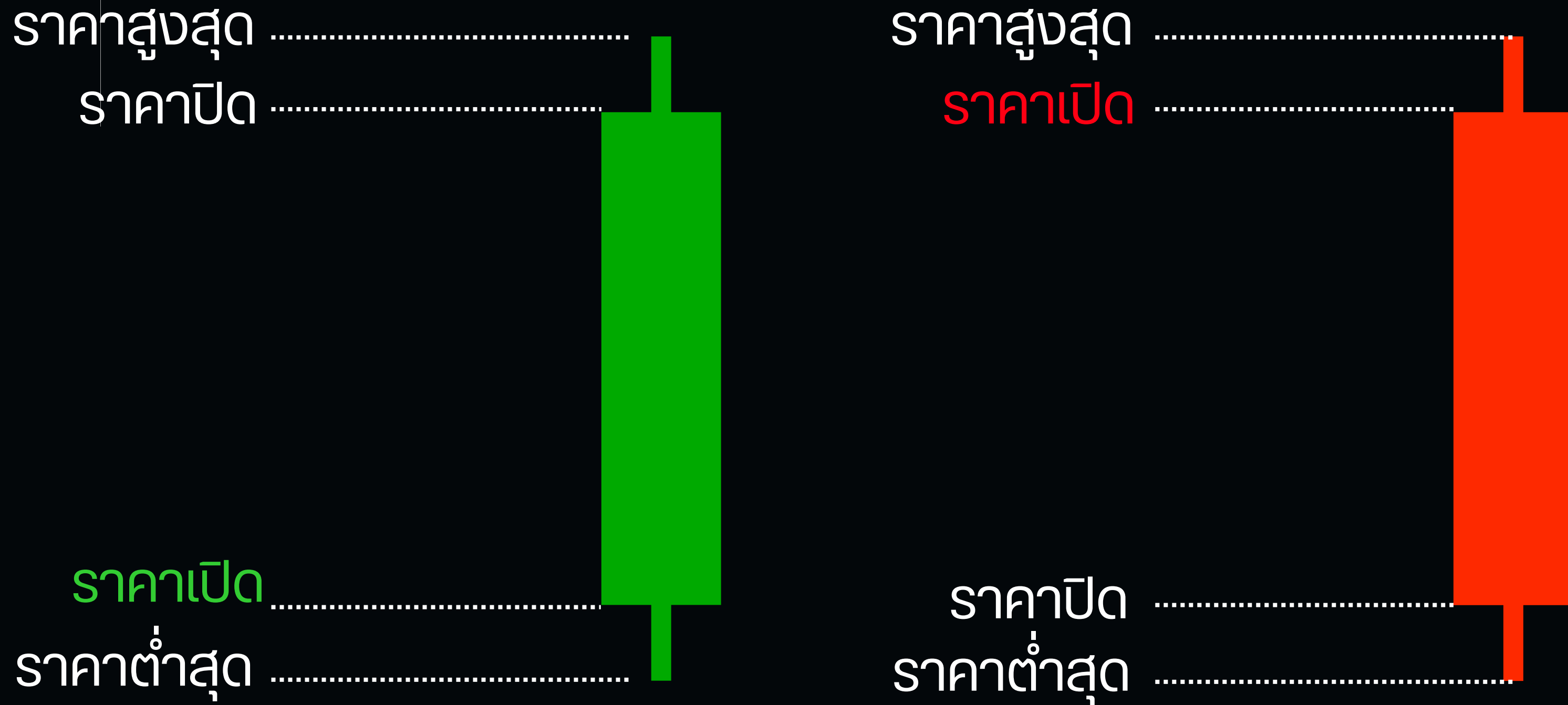
ส่วนใหญ่ช่วงเปิดตลาด เช้า / บ่าย / เย็น

08.00-10.00 น.

13.00-16.00 น.

19.30-22.00 น.

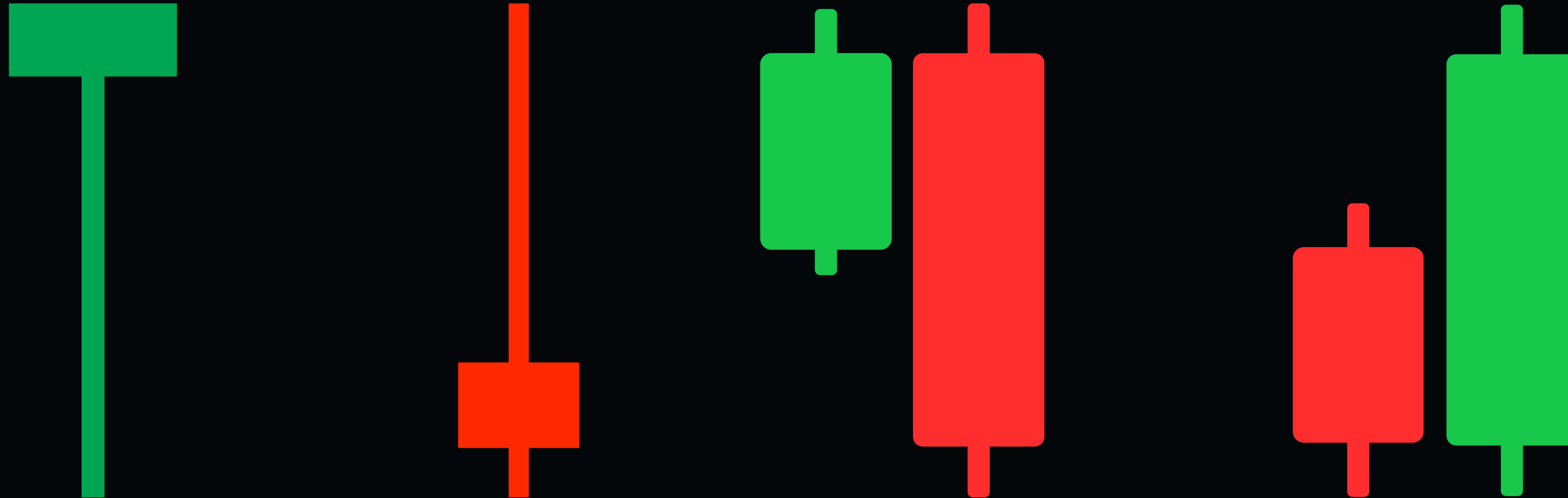
DAY จบแบบนี้เทรดอย่างไร



วิธีการดูแท่งเทียน โดยหลักๆจะดู ราคาเปิด ราคาปิด ราคาต่ำสุด และราคาสูงสุด

ความหมายแท่งเทียน

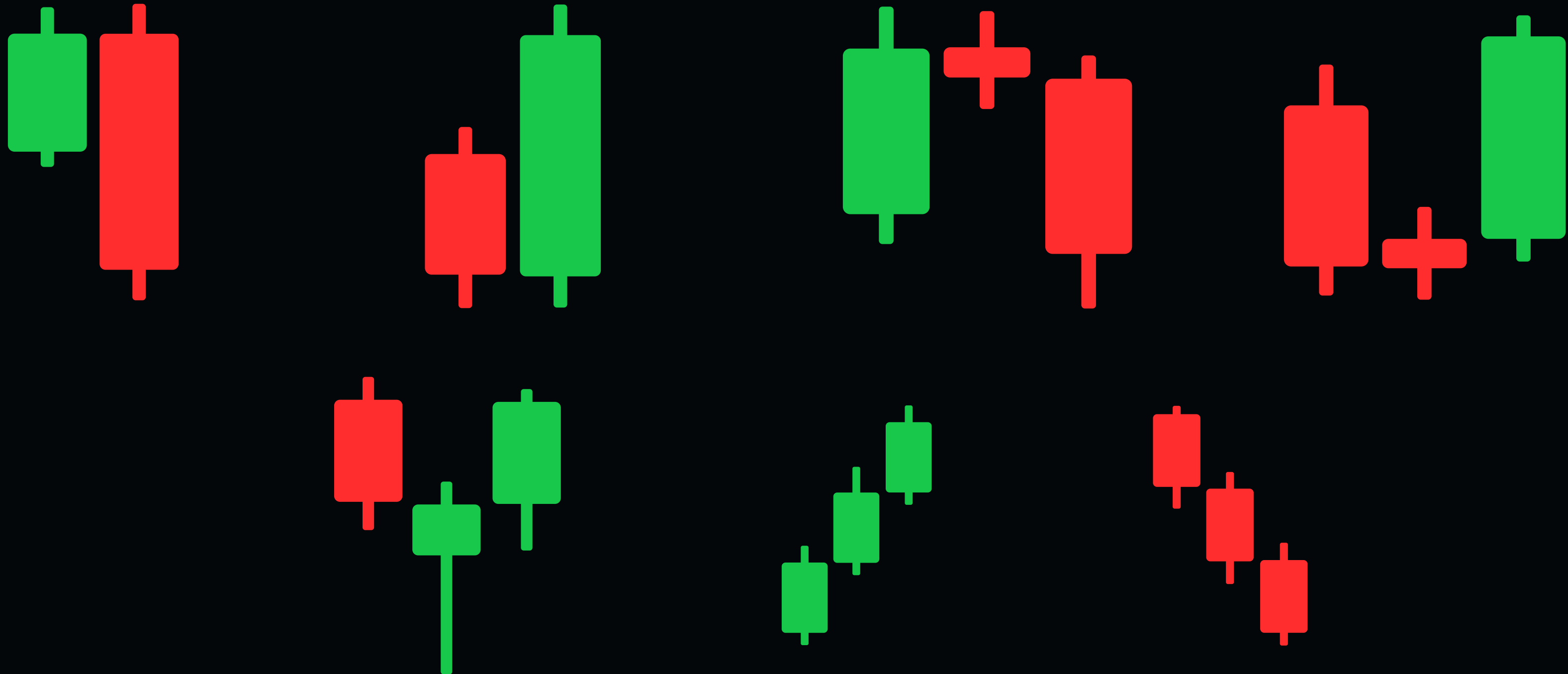
โดยปกติแล้วมีการนำรูปทรงของแท่งเทียนมาใช้ในการพิจารณา รูปแบบมีหลากหลายมาก แต่ยกตัวอย่างเพียง 4 รูปแบบง่ายๆ



การเข้าออเดอร์ สำคัญมาก

- 1 รอตามโซนที่เราวางแผนไว้เท่านั้น กฎเหล็กของระบบ
- 2 เมื่อถึงโซนแล้วห้ามเข้าทันที ให้เปิด TF M5 M15 กรณีสตลาดอเมริกา รอดูแรงเบรค รอ PA ก่อน หากถึงโซนไม่มีแรงเบรคห้ามเข้าออเดอร์
- 3 ต้องเข้าเทรดเวลาตลาดเท่านั้น เพราะจะมี Volume ในการวิ่ง ถ้าอยากทนฟ้าได้ถือ 1000 จุดต้องรอแรงกราฟ
- 4 การออกออเดอร์ ทุกโซน ต้องมีขนาด Lot เท่ากันทุกโซน ไม่งั้นจะตามทุนคืนยาก
- 5 การตั้ง SL ให้ตั้งจากท้ายโซน 500 จุด หรือ ปลายไส้ PA 300 จุด

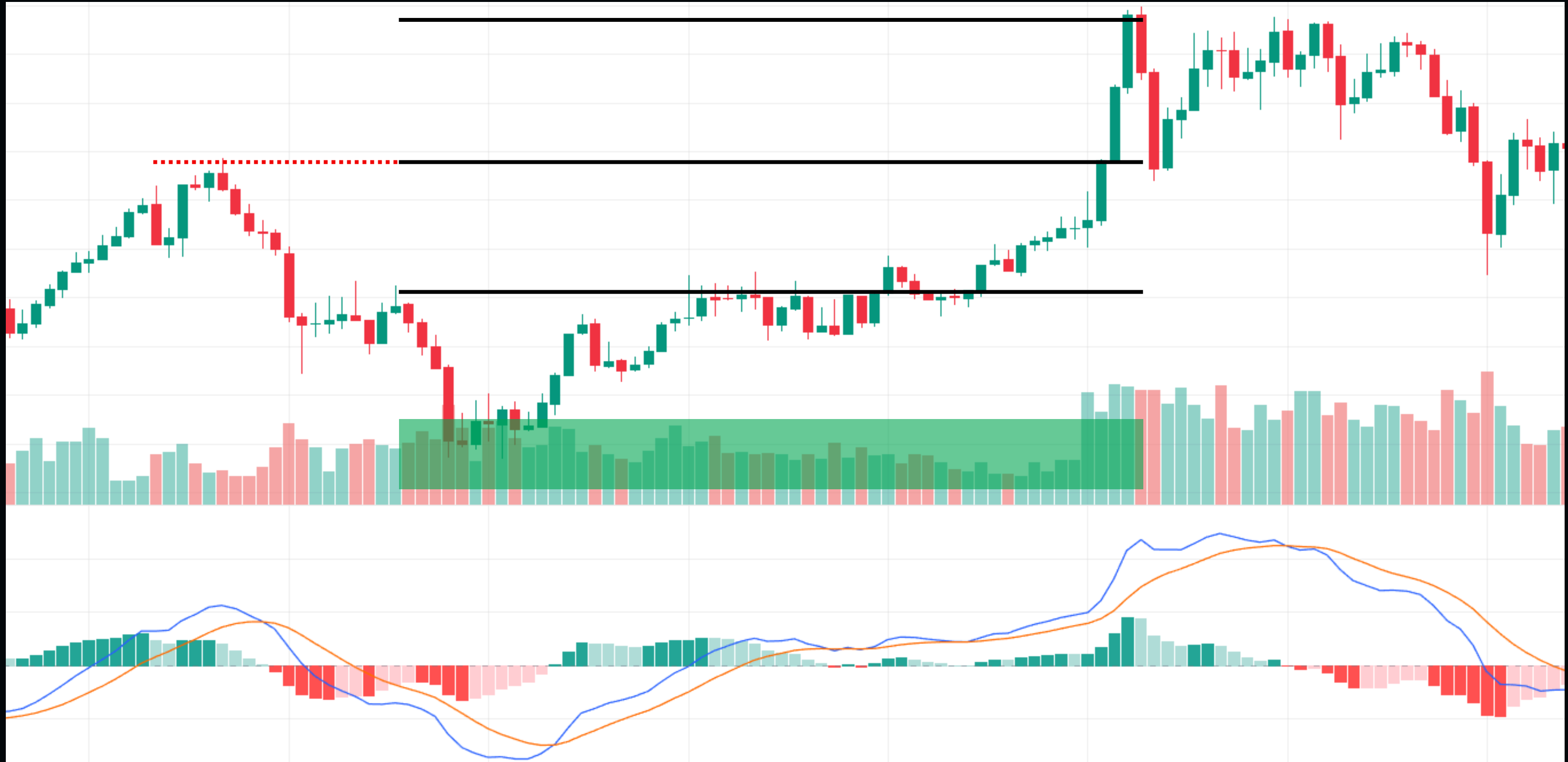
PA : PRICE ACTION



วิธีการดู จุด TP

ใช้จุด High/Low เดิม → แนวต้านเก่ามักกลายเป็นแนวรับใหม่
กรณีที่กราฟแรงมากๆ ใช้ Base เป็นจุดเก็บกำไรแรก

วิธีการดู จุด TP



Technical Analysis

วิเคราะห์ทางเทคนิค

- **แนวโน้มของราคา (Trends)**
ราคามักเคลื่อนไหวตามแนวโน้มหลัก
- **ซัพพลายและดีมานด์ (Supply & Demand)**
ปริมาณซื้อขายส่งผลต่อการเปลี่ยนแปลงของราคา
- **การซ้ำรอยของประวัติศาสตร์**
รูปแบบราคาที่เกิดขึ้นในอดีตสามารถนำมาใช้คาดการณ์แนวโน้มในอนาคตได้

Indicator พื้นฐาน

อินดิเคเตอร์เป็นเครื่องมือที่ช่วยในการวิเคราะห์ทางเทคนิคแม่นยำขึ้น โดย Indicator ที่นิยมใช้ ได้แก่

1. MA (Moving Average)

เส้นค่าเฉลี่ยเคลื่อนที่ ใช้ในการดูแนวโน้มราคา โดยมีหลายประเภท เช่น MA 50, MA 200

2. Bollinger Bands (BOLL)

ช่วยวิเคราะห์ความผันผวนของตลาด ประกอบด้วยเส้นกลาง (SMA) และเส้นขอบบน-ล่าง ซึ่งช่วยบอกว่าหุ้นอยู่ในโซน overbought (ซื้อมากเกินไป) หรือ oversold (ขายมากเกินไป)

3. VOL (Volume)

วิเคราะห์ปริมาณการซื้อขาย (Volume) เพื่อดูแรงซื้อและแรงขาย ถ้าหุ้นขึ้นพร้อมปริมาณซื้อขายที่เพิ่มขึ้น แสดงถึงแนวโน้มขาขึ้นที่แข็งแกร่ง

4. MACD (Moving Average Convergence Divergence)

ใช้ดูแนวโน้มของราคาและจุดตัดของเส้นค่าเฉลี่ยเพื่อหาสัญญาณซื้อ-ขาย

5. RSI (Relative Strength Index)

ใช้วิเคราะห์ระดับ Overbought และ Oversold ค่า RSI ที่สูงกว่า 70 อาจบ่งบอกว่าหุ้นถูกซื้อมากเกินไป ส่วนค่าต่ำกว่า 30 อาจบ่งบอกว่าหุ้นถูกขายมากเกินไป

สรุปกุญแจสำคัญของเทรดเดอร์



ต้องวางแผนเทรดทุกวัน เข้าเทรดตามระบบที่เลือก
มั่นใจในแผนเทรดของตัวเอง รอตามแผน เล่นเวลาตลาด
ไม่ใจร้อน ยอมแพ้ให้เป็น ได้กำไรแล้วพอ ออกจากตลาดทันที
ไม่โลภมาก ถ้อออเดอร์ไม่ต่ำกว่า 15-30 นาที เพื่อกำไรที่มากขึ้น
เข้าออเดอร์แล้วต้องสบายใจ ไม่หงุดหงิด ยอมรับความเสี่ยงได้
มีสติ ไม่ใช้อารมณ์ Backtest ทุกวัน
ถ้าทำได้ คุณสำเร็จแน่นอน



ศึกษา เรียนรู้ ฝึกฝนอย่างต่อเนื่อง

- **BASIC Course**
- **Advance Course**
- **Sniper Course**
- **CAMP - Profinex**

จิตวิทยาการเทรดทองคำ

จิตวิทยาการเทรดทองคำ

- กองผันผวนสูง ต้องมี วินัยและแผนชัดเจน
- อย่าเทรดตามอารมณ์ (เช่น รีบตามตอนทองวิ่งแรง)
- สร้าง “ระบบเทรด” ที่ทดสอบมาแล้วว่ามีสถิติชนะ

การที่เราไม่ออกตลาด แล้วปล่อยให้ขาดทุน
// การไม่เทรดบางจังหวะ คือ..แผนการเทรด

วินัยที่ควรมี ของเทรดเดอร์

1. รอกกราฟ ตรงระบบการเทรด เข้าใจเงื่อนไขในการเข้าออเดอร์
2. มีสติ และสมาธิไม่รีบร้อน ไม่วิ่งตามกราฟ
3. ไม่เทรดเหมือนนักพนัน โดดเข้าๆออกๆ เพราะจะทำให้สมอง
เหนื่อยล้า มากกราฟ
4. รักษาทุนไว้ จังหวะผิดทาง
5. ไม่โลภ มากจนเกินไป



Fundamental Analysis

ปัจจัยพื้นฐาน กับตลาด FX

**ปัจจัยพื้นฐาน ที่มีผลต่อการวิ่งของ
ทองคำและคู่เงินในตลาด forex
การที่กราฟจะไปถึง Demand Zone/ Supply Zone
หรือโซนแนวรับต้านสำคัญ อาจจะต้องอาศัย ข่าว
ตัวเลขทางเศรษฐกิจ เพื่อให้ไปถึงโซนนั้น ๆ**

แล้วเราจะดูแนวโน้มคาดการณ์ข่าวได้จากไหน?

เว็บไซต์สำคัญสำหรับติดตาม เพื่อวิเคราะห์ราคาทองคำ

FOREX FACTORY

RoboForex

Forex Factory Economic Calendar

Date	Time	Currency	Impact	Event	Actual	Forecast	Previous
Wed Jan 21	1:00am	USD	High	President Trump Speaks			
	Day 3	All	High	WEF Annual Meetings			
	8:30pm	USD	High	President Trump Speaks			
	10:00pm	USD	Low	Pending Home Sales m/m		-0.5%	3.3%
Thu Jan 22	8:30pm	USD	High	Final GDP q/q		4.3%	4.3%
		USD	High	Final GDP Price Index q/q		3.8%	3.8%
		USD	Low	Unemployment Claims		209K	198K
	10:00pm	USD	Low	Core PCE Price Index m/m		0.2%	
	Oct Data	USD	Low	Core PCE Price Index m/m			0.2%
Fri Jan 23	Day 5	All	High	WEF Annual Meetings			
	9:45pm	USD	High	Flash Manufacturing PMI		51.9	51.8
		USD	High	Flash Services PMI		52.9	52.5
	10:00pm	USD	Low	Revised UoM Consumer Sentiment		54.0	54.0
Sat Jan 24							
Sun Jan 25							
Mon Jan 26	8:30pm	USD	Low	Core Durable Goods Orders m/m		0.2%	

Investing.com

USD EUR JPY GBP CHF CAD AUD NZD

Currency	USD	EUR	JPY	GBP	CHF	CAD	AUD	NZD
USD	Green	Red	Red	Red	Red	Red	Red	Red
EUR	Red	Green	Red	Red	Red	Red	Red	Red
JPY	Red	Red	Green	Red	Red	Red	Red	Red
GBP	Red	Red	Red	Green	Red	Red	Red	Red
CHF	Red	Red	Red	Red	Green	Red	Red	Red
CAD	Red	Red	Red	Red	Red	Green	Red	Red
AUD	Red	Red	Red	Red	Red	Red	Green	Red
NZD	Red	Red	Red	Red	Red	Red	Red	Green

ข่าวตลาดฟอเร็กซ์

- Bank of America Securities แนะนำให้จับตาการตั้งค่าเงิน EUR/DKK
- EUR/USD จะแตะระดับ 1.20 ตามที่ UBS คาดการณ์ว่า ดอลลาร์จะอ่อนค่าลง
- ดอลลาร์อ่อนค่าลงขณะที่ความตึงเครียดเรื่องกรีนแลนด์ทวีความรุนแรง; ปอนด์...
- สกุลเงินเอเชียทรงตัว ดอลลาร์ถูกกดดันจากความกังวลเรื่องภาษีกรีนแลนด์

TRADING ECONOMICS

Global Bond Yields Rise

Global bond yields surged on Tuesday, driven by heavy selling in Japanese government debt and renewed tariff threats from President Trump against Europe. In the US, the yield on the 10-year Treasury climbed to 4.29%, its highest level since August, while in Japan the 40-year yield jumped past 4% to a record high. Borrowing costs across Europe also moved higher.

Dollar Index Extends Decline
The dollar index extended its decline to below the 98.5 mark on Tuesday, nearly erasing its rebound this year as the escalation in President Trump's rhetoric on acquiring Greenland

US Stocks Fall Sharply
US stocks fell sharply on the first session of the week following fresh tariff threats by President Trump and stress in global bond markets. The S&P 500, the Dow, and the Nasdaq

US Private Hiring Slows Slightly Toward Year-End
US private employers added an average of 8,000 jobs per week in the four weeks ending December 27, 2025, down from an average gain of 11,250 in the

Commodity	Index	Stocks	Forex	Crypto	Bond
US500	6808.55	▼ 131.46	-1.89%		
US30	48525	▼ 834	-1.69%		
US100	25049	▼ 480	-1.88%		
JP225	52169	▼ 1415	-2.64%		
GB100	10120	▼ 76	-0.74%		
DE40	24634	▼ 325	-1.30%		
FR40	8029	▼ 83	-1.02%		
IT40	44486	▼ 710	-1.57%		
ES35	17395	▼ 271	-1.53%		
ASX200	8733	▼ 141	-1.59%		
SHANGHAI	4114	▼ 0	-0.01%		
SENSEX	82180	▼ 1,066	-1.28%		
TSX	32776	▼ 315	-0.95%		
MOEX	2739	▼ 12	-0.42%		

forexfactory.com

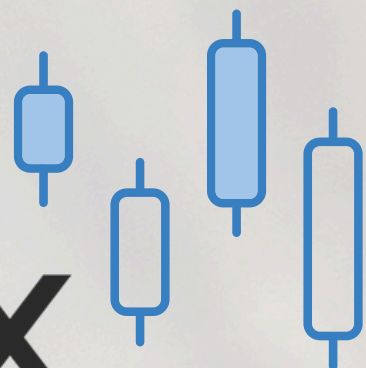
investing.com

tradingeconomics.com

PROFINEX

PROFESSIONAL FINANCIAL EXCELLENT

Academy



ช่วงเวลา ถาม-ตอบ

Q & A

โค้ชชัย (ไขคำตอบ)



CHART

www.profinexthai.com

